

Ferrites, Powder Cores

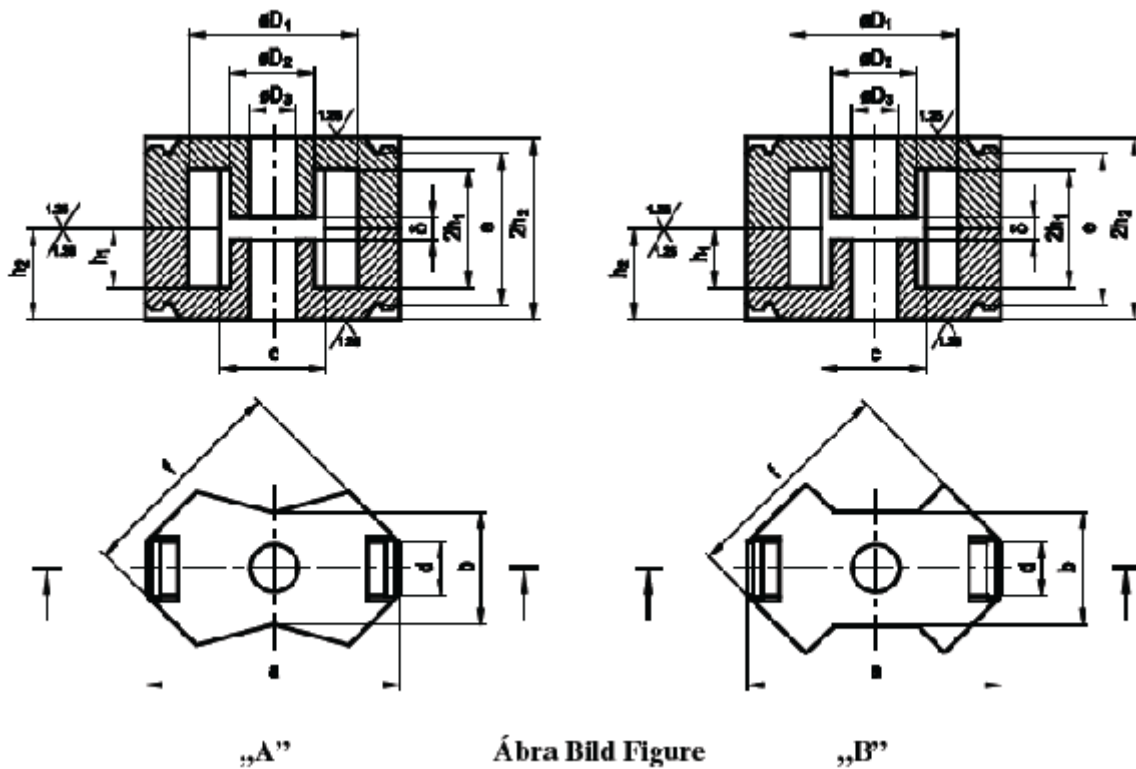
Ferrites

RM-MAGOK
középfurattal

RM-KERNE
mit Mittelloch

RM-CORES
with center hole

Rendelési szám Bestellnummer Ordering code: TI 1016 -XXXX -XX -X



MÉRETEK | ABMESSUNGEN | DIMENSIONS

Tipus Typ	Type	a	b	c	d	ØD ₁	ØD ₂	ØD ₃	e	f	h ₁	h ₂	Ábra Bild Fig
-XXXX		[mm]											
-7020	RM5	14,6 ^{-0,6}	6,8 ^{-0,4}	min.6,0	2,5	10,2 ^{+0,4}	4,9 ^{-0,2}	2,0 ^{+0,1}	9,0±0,2	12,3 ^{-0,5}	3,15 ^{+0,2}	5,25 ^{-0,1}	B
-7030	RM6	17,9 ^{-0,7}	8,2 ^{-0,4}	min.8,4	2,8	12,4 ^{+0,5}	6,4 ^{-0,2}	3,0 ^{+0,1}	10,34±0,25	14,7 ^{-0,6}	4,0 ^{+0,2}	6,25 ^{-0,1}	A
-7040	RM8	23,2 ^{-0,9}	11,0 ^{-0,4}	min. 9,8	5,0	17,0 ^{+0,6}	8,55 ^{-0,3}	4,4 ^{+0,2}	10,8 ^{+0,5}	19,7 ^{-0,9}	5,4 ^{+0,2}	8,25 ^{-0,1}	A
-7050	RM10	28,5 ^{-1,3}	13,5 ^{-0,5}	min.10,9	5,0	21,2 ^{+0,9}	10,9 ^{-0,4}	5,4 ^{+0,2}	16,2±0,25	24,7 ^{-1,1}	6,2 ^{+0,3}	9,35 ^{-0,1}	B

Effektív paraméterek (pár)
Magnetische Formkenngrößen (satz)
Effective Core Parameters (per set)

Tipus Typ Type	C_1	l_e	A_e	V_e	Súly Gewicht Weight
-XXXX	mm ⁻¹	mm	mm ²	mm ³	≈ g/satz
-7020	1,000	20,8	20,8	430,0	3,2
-7030	0,8594	26,9	31,3	840,0	4,7
-7040	0,6750	35,1	52,0	1840,0	10,3
-7050	0,5060	42,0	83,0	3470,0	20,0

Légrésnélküli fazékmagok A_L -értékei
 A_L -Werte der Schalenkerne ohne Luftspalt
 A_L -values of pot cores without air gap

-XX	Anyag Werkstoff Material	Tipus Typ Type	$A_L^{+30,-20\%}$

[nH] μ_e -22M2FRM 516001273-23M2F-A-24M2F-B-22M2FRM 620001367-23M2F-A-24M2F-B-22M2FRM
833001772-23M2F-A-24M2F-B-22M2FRM 1044001771-23M2F-A-24M2F-B

Teljesítményveszteség | Leistungverlust | Power loss

Anyag Werkstoff Material	\hat{B} [mT] at $\hat{H}=2,5A/cm$ $T=100\text{ °C}$	"P _v " [mW/g]				
		f=16 kHz B=200 mT T=100 °C	f=25 kHz B=200 mT T=100 °C	f=100 kHz B=100 mT T=100 °C	f=100 kHz B=200 mT T=100 °C	f=300 kHz B=50 mT T=100 °C
M2TN-B	≥330	≤21,0	≤35,0	-	-	-
M2TN-C	≥330	-	≤20,0	≤25,0	-	-
M2TN-D	≥330	-	-	≤23,0	-	≤30,0
M3TN	≥320	-	≤35,0	-	≤280,0	-

Légréses magok is beszerezhetők, kérjük rendeléskor az adatokat közölni.
Beschaffbar sind auch Schalenkerne, mit Luftspalt, bei Bestellung bitten wir die Werte angeben.
Gapped core is available, please specify when ordering.

-X	Kivitel	Ausführung	Construction
-0	légrés nélkül	ohne Luftspalt	without air gap
-1	légréses	mit Luftspalt	with air gap