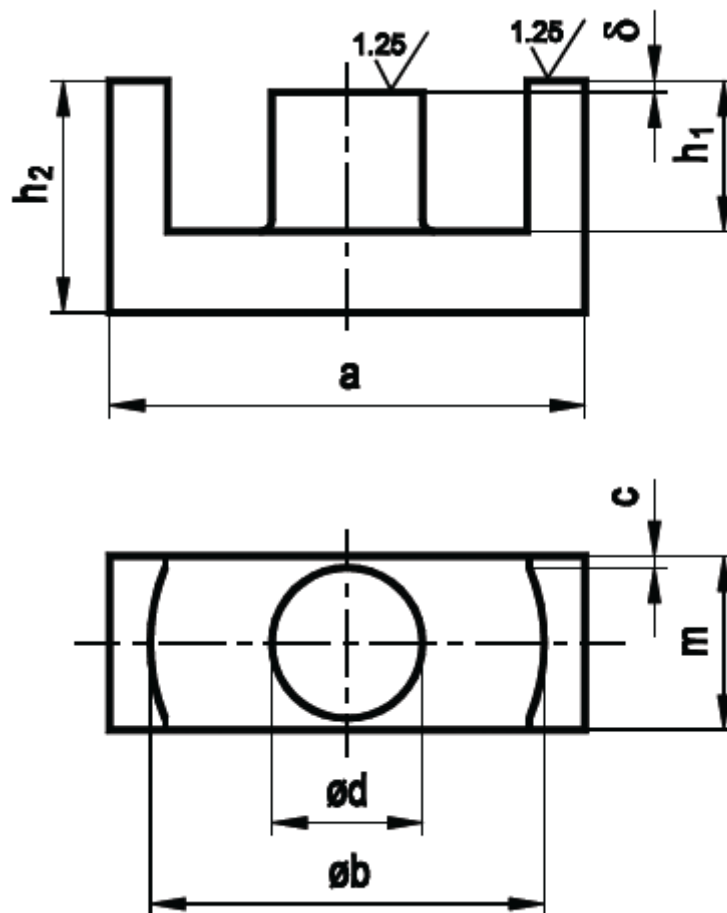


# Ferrites, Powder Cores

## Ferrites

ER-MAGOK  
ER-KERNE  
ER-CORES

Rendelési szám Bestellnummer Ordering code: TI 1024 -XXXX -XX -X



## MÉRETEK | ABMESSUNGEN | DIMENSIONS

Tipus Typ Type	a	Øb	c	Ød	h <sub>1</sub>	h <sub>2</sub>	m	
<b>-XXXX</b>	[mm]							
<b>-5000</b>	ER 35	35,0±0,6	26,15±0,55	1,0	11,3 <sup>+0,2</sup> <sub>-0,25</sub>	14,7±0,3	20,7±0,3	11,4±0,35
<b>-5010</b>	ER 42	42,0 <sup>+1,0</sup> <sub>-0,7</sub>	30,4 <sup>+1,2</sup>	0,5	15,0 <sub>-0,6</sub>	15,6 <sup>+0,7</sup>	21,8 <sub>-0,4</sub>	15,0 <sub>-0,6</sub>
<b>-5020</b>	ER 48	48,0±1,0	38,0 <sup>+0,3</sup> <sub>-0,8</sub>	0,8	18,0±0,3	14,7 <sup>+0,6</sup>	21,2 <sub>-0,4</sub>	21,0 <sup>+0,3</sup> <sub>-0,5</sub>
<b>-5030</b>	ER 54	53,5±1,0	39,8 <sup>+1,7</sup>	2,0	18,3 <sub>-0,8</sub>	10,8 <sup>+0,6</sup>	18,5 <sub>-0,4</sub>	18,3 <sub>-0,7</sub>

### Effektív paraméterek (pár) Magnetische Formkenngrößen (satz) Effective Core Parameters (per set)

Tipus Typ Type	C <sub>1</sub>	l <sub>e</sub>	A <sub>e</sub>	A <sub>min</sub>	V <sub>e</sub>	Súly Gewicht Weight
<b>-XXXX</b>	mm <sup>-1</sup>	mm	mm <sup>2</sup>	mm <sup>2</sup>	mm <sup>3</sup>	≈ g/satz
<b>-5000</b>	0,8072	89,6	111,0	101,0	9930	~ 26,0
<b>-5010</b>	0,5824	99,0	170,0	170,0	16800	~ 42,0
<b>-5020</b>	0,3940	100,0	254,0	248,0	25400	~ 64,0
<b>-5030</b>	0,3515	90,0	256,0	252,0	23000	~ 59,5

### Légrésnélküli fazékmagok A<sub>L</sub>-értékei A<sub>L</sub>-Werte der Schalenkerne ohne Luftspalt A<sub>L</sub>-values of pot cores without air gap

Anyag Werkstoff Material	Tipus Typ Type	A <sub>L</sub> <sup>+30</sup> <sub>-20%</sub>
<b>-XX</b>		

[nH] $\mu_c$ -25M2TN-BER 3525001605-26M2TN-C28001798-25M2TN-BER 4232001483-26M2TN-C36001668-25M2TN-BER 4850001567-26M2TN-C55001724-25M2TN-BER 5456001565-26M2TN-C60001677

## Teljesítményveszteség | Leistungverlust | Power loss

Anyag Werkstoff Material	B̂[mT] at Ĥ=2,5A/cm T=100 °C	“P <sub>v</sub> ” [mW/g]				
		f=16 kHz B=200 mT T=100 °C	f=25 kHz B=200 mT T=100 °C	f=100 kHz B=100 mT T=100 °C	f=100 kHz B=200 mT T=100 °C	f=300 kHz B=50 mT T=100 °C
M2TN-B	≥330	≤21,0	≤35,0	-	-	-
M2TN-C	≥330	-	≤20,0	≤25,0	-	-

Légrése magok is beszerezhetők, kérjük rendeléskor az adatokat közölni.  
 Beschaffbar sind auch Schalenkerne, mit Luftspalt, bei Bestellung bitten wir die Werte angeben.  
 Gapped core is available, please specify when ordering.

-X	Kivitel	Ausführung	Construction
-0	légrés nélkül	ohne Luftspalt	without air gap
-1	légrése	mit Luftspalt	with air gap